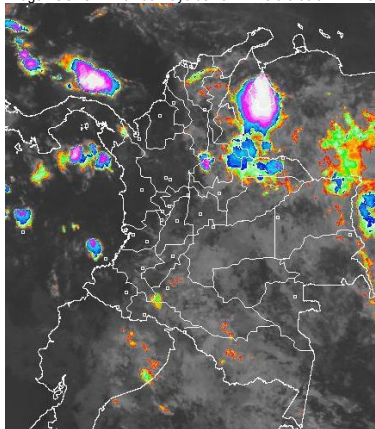


## CONDICIONES HIDROMETEOROLÓGICAS ACTUALES

Durante la jornada se prevé que las precipitaciones más significativas se den en amplios sectores de la Región Caribe, Orinoquía y en el Norte de la Andina y Pacífica. Se prevé altas temperaturas del aire y tiempo seco en amplios sectores del Centro y Sur del país. **ALERTA ROJA** por deslizamientos de tierra en varios sectores inestables del Piedemonte llanero. **ALERTA ROJA** por incendios en la cobertura vegetal en algunas zonas de las regiones Caribe, Orinoquía, Amazónica y Andina. **ALERTA NARANJA** por crecientes súbitas para los ríos localizados en el área de influencia del Volcán Nevado del Ruiz.

### IMAGEN SATELITAL

Imagen GOES-14 \* 31 de mayo de 2012 \* Hora 9:00 a. m. HLC



### PRONÓSTICO CONDICIONES METEOROLÓGICAS ESPECIALES

#### ÁREA DEL VOLCÁN CERRO MACHÍN (4.80, - 75.62)

Durante la jornada se prevé cielo parcialmente nublado con probabilidad de precipitaciones ligeras en horas de la tarde y noche.

INGEOMINAS lo reporta en **NIVEL AMARILLO (III): CAMBIOS EN EL COMPORTAMIENTO DE LA ACTIVIDAD VOLCÁNICA.**

ELEVACIÓN (pies)	DIRECCIÓN	VELOCIDAD	
		NUDOS	KPH
10,000	SURESTE	10	18
18,000	ESTE	20	36
24,000	ESTE	20	36
30,000	ESTE	10	18

#### ÁREA DEL VOLCÁN NEVADO DEL HUILA (2.92, - 76.05)

Cielo parcialmente nublado con probabilidad de precipitaciones ligeras en horas de la tarde.

INGEOMINAS lo reporta en **NIVEL AMARILLO (III): CAMBIOS EN EL COMPORTAMIENTO DE LA ACTIVIDAD VOLCÁNICA.**

ELEVACIÓN (pies)	DIRECCIÓN	VELOCIDAD	
		NUDOS	KPH
10,000	SURESTE	10	18
18,000	SURESTE	20	36
24,000	ESTE	15	28
30,000	ESTE	15	28

#### ÁREA DEL VOLCÁN GALERAS (1.55, - 77.37)

Cielo parcialmente nublado con lluvias ligeras especialmente en las horas de la noche.

INGEOMINAS lo reporta en **NIVEL AMARILLO (III): CAMBIOS EN EL COMPORTAMIENTO DE LA ACTIVIDAD VOLCÁNICA.**

ELEVACIÓN (pies)	DIRECCIÓN	VELOCIDAD	
		NUDOS	KPH
10,000	SURESTE	10	18
18,000	ESTE	20	36
24,000	ESTE	15	28
30,000	ESTE	15	28

#### ÁREA DEL VOLCÁN DEL RUIZ (4.89, - 75.32)

Cielo entre parcialmente nublado y nublado; se esperan precipitaciones entre ligeras y moderadas en horas de la noche.

INGEOMINAS lo reporta en **NIVEL NARANJA (II): ERUPCIÓN PROBABLE EN TERMINOS DE DÍAS O SEMANAS.**

ELEVACIÓN (pies)	DIRECCIÓN	VELOCIDAD	
		NUDOS	KPH
10,000	SURESTE	10	18
18,000	SURESTE	20	36
24,000	ESTE	20	36
30,000	ESTE	10	18

### LO MÁS DESTACADO

**ALERTA ROJA. PARA TOMAR ACCIÓN** **ALERTA NARANJA. PARA PREPARARSE** **ALERTA AMARILLA. PARA INFORMARSE**

- Las lluvias más importantes se concentraron principalmente en la región Orinoquía y Andina. El mayor registro se reportó en el municipio de **Restrepo (Meta)**, con **109.0 mm**.
- ALERTA ROJA** por amenaza de deslizamientos en sectores de la región Orinoquía.
- ALERTA ROJA** por amenaza muy alta de incendios de la cobertura vegetal en algunos sectores de las regiones Andina, Amazónica, Orinoquía y Caribe.
- ALERTA NARANJA** para varias corrientes de la cuenca del río Chinchiná, debido a los cambios sísmicos registrados en el Nevado del Ruiz. Igual recomendación para los ríos Lagunilla, Gualí, Recio y Azufrado. Adicionalmente, se informa a la comunidad aeronáutica sobre la emisión de ceniza volcánica la cual afecta las operaciones aéreas. **Se resalta que ésta información es únicamente preventiva, ya que en el momento no se registra ninguna afectación por inundaciones o crecientes súbitas.**
- ALERTA NARANJA** por amenaza de incendios de la cobertura vegetal en sectores de las regiones Caribe y Andina.

### TEMPERATURAS MÁXIMAS

A continuación se relacionan los municipios donde se presentaron temperaturas iguales o superiores a 35°C:

DEPARTAMENTO	MUNICIPIOS
BOLIVAR	Zambrano (36.4°C)
CESAR	Valledupar (37.0°C)
CUNDINAMARCA	Puerto Salgar (37.2°C)
LA GUAJIRA	Manaure (37.2°C), Riohacha (35.6°C), Uribe (35.0°C), Maicao (35.2°C)
NORTE DE SANTANDER	Tibú (36.2°C)
TOLIMA	Ambalema (35.6°C), Guamo (36.6°C), Natagaima (38.0°C)

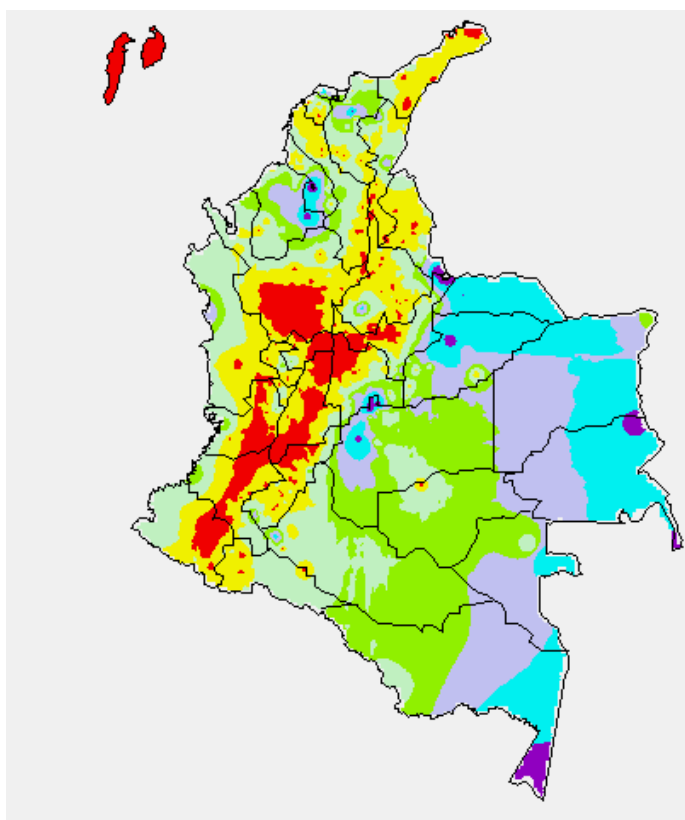
### PRECIPITACIONES

A continuación se relacionan los municipios donde en las últimas 24 horas se registraron precipitaciones iguales o superiores a 30 mm:

DEPARTAMENTO	MUNICIPIOS
ARAUCA	Tame (41.0)
AMAZONAS	Leticia (44.7)
ATLANTICO	Barranquilla (45.5)
BOYACA	Cubará (79.4)
CASANARE	Yopal (40.8), Pore (59.0), Tamara (38.8)
CORDOBA	Ayapel (48.0)
CUNDINAMARCA	Guayabetal (80.0)
GUAINIA	Puerto Inírida (42.0)
MAGDALENA	Fundación (51.5)
META	Restrepo (109.0), Lejanías (65.0), San Juan de Arama (33.0), El Calvario (53.0), San Luis Cubarral (34.0), Villavicencio (55.0)
NORTE DE SANTANDER	Toledo (60.0)
SUCRE	San Benito Abad (82.8)

## MAPA DE PRECIPITACIÓN DIARIA

Desde las 7:00 a.m. del miércoles 30 de mayo hasta las 7:00 a.m. del jueves 31 de mayo de 2012



0.0 mm	0.1 a 1.0 mm	1.1 a 5.0 mm	5.1 a 10.0 mm
10.1 a 20.0 mm	20.1 a 40.0 mm	40.1 a 60.0 mm	> de 60.1 mm

## ESTADO DE LOS EMBALSES

A continuación se relacionan los volúmenes útiles diarios (expresados en porcentaje) de reservas de algunos embalses de acuerdo con información consultada en XM:

EMBALSE	DEPARTAMENTO	VOLUMEN ÚTIL DIARIO (%)
MIEL I	Caldas	75.71
MIRAFLORES	Antioquia	88.48
EL PEÑOL	Antioquia	101.52
PLAYAS	Antioquia	121.51
PORCE II	Antioquia	52.80
PORCE III	Antioquia	43.30
PUNCHINÁ	Antioquia	52.46
RIOGRANDE 2	Antioquia	90.35
SAN LORENZO	Antioquia	52.64
TRONERAS	Antioquia	104.10
URRÁ I	Córdoba	48.90
AGREGADO BOGOTÁ	Cundinamarca	76.10
BETANIA	Huila	91.13
MUÑA	Cundinamarca	100.05
PRADO	Tolima	78.33
CHUZA	Cundinamarca	67.40
ESMERALDA	Boyacá	68.51
GUAVIO	Cundinamarca	96.09
ALTO ANCHICAYÁ	Valle del Cauca	40.34
CALIMA 1	Valle del Cauca	85.47
SALVAJINA	Cauca	46.66
NEUSA	Cundinamarca	71.43
SISGA	Cundinamarca	70.70
TOMINÉ	Cundinamarca	77.68

## PRONÓSTICO METEOROLÓGICO

REGIÓN	PRONÓSTICO
SABANA DE BOGOTÁ	<p><b>JUEVES:</b> En la mañana se espera cielo mayormente cubierto con lloviznas en diferentes sectores de la ciudad y de la Sabana. En la tarde y noche cielo parcialmente nublado y lloviznas intermitentes, especialmente en los Cerros Orientales y Norte de la Sabana.</p> <p><b>VIERNES:</b> Durante la jornada se prevé cielo parcialmente nublado, con precipitaciones especialmente en las horas de la tarde al Oriente y Norte de la ciudad y en el Occidente y Norte de la Sabana.</p>
ANDINA	<p><b>JUEVES:</b> Se espera cielo parcialmente nublado en horas de la mañana con precipitaciones moderadas, en los Santanderes, Boyacá y lluvias menos intensas en Cundinamarca, Antioquia, Huila y Nariño. En la tarde y la noche cielo parcialmente cubierto con lluvias moderadas en sectores de Antioquia, Eje Cafetero, los Santanderes, y lluvias ligeras en Boyacá, Cundinamarca y en la zona montañosa de Tolima y Cauca.</p> <p><b>VIERNES:</b> A lo largo de la jornada se espera cielo parcialmente cubierto y precipitaciones entre ligeras a moderadas en Antioquia, los Santanderes y el Eje Cafetero. En horas de la noche lluvias entre ligeras y moderadas en Antioquia, Santanderes, Boyacá y Cundinamarca.</p>
CARIBE	<p><b>JUEVES:</b> A lo largo de la mañana se espera cielo parcialmente nublado con lluvias moderadas en Cesar y precipitaciones de menor intensidad en sectores del Golfo de Urabá, Córdoba, Bolívar y Magdalena. En la tarde y noche cielo entre parcial a mayormente nublado con precipitaciones de variada intensidad, las más fuertes se esperan en sectores del Golfo de Urabá La Guajira, Norte de Cesar, Córdoba, Sucre, Bolívar, Magdalena y Atlántico. No se descarta la presencia de actividad eléctrica.</p> <p><b>VIERNES:</b> En horas de la mañana se espera cielo parcialmente nublado y precipitaciones de variada intensidad, las más importantes en La Guajira, Cesar, Córdoba y Urabá. En la tarde cielo parcialmente nublado con lluvias en amplios sectores de la región las más fuertes en La Guajira, Cesar, Atlántico y Bolívar incluso acompañadas de tormentas eléctricas.</p>
ARCHIPIÉLAGO DE SAN ANDRÉS, PROVIDENCIA Y SANTA CATALINA	<p><b>JUEVES:</b> En la mañana se espera cielo parcialmente nublado con probabilidad de lluvias ligeras. En la tarde y noche incremento de la nubosidad, especialmente en horas de la noche con presencia de precipitaciones de variada intensidad.</p> <p><b>VIERNES:</b> Durante la jornada se pronostica cielo parcialmente nublado y lluvias entre ligeras y moderadas en horas de la mañana, probablemente acompañadas de tormentas eléctricas; durante la tarde cielo parcialmente nublado y en la noche reactivación de lluvias.</p>
MAR CARIBE	<p><b>JUEVES:</b> Cielo entre parcialmente nublado y nublado con lluvias moderadas, las más importantes al Occidente y Centro del mar Caribe colombiano.</p> <p><b>VIERNES:</b> Durante la jornada cielo parcialmente cubierto y lluvias entre moderadas y fuertes, no se descarta actividad eléctrica.</p>
PACÍFICA	<p><b>JUEVES:</b> En horas de la mañana se prevé cielo parcialmente nublado con lluvias ligeras principalmente en Nariño y Cauca. En la tarde y noche incremento de la nubosidad con precipitaciones intensas especialmente en Chocó, Valle y lluvias moderadas en el litoral de la región. No se descarta la posibilidad de actividad eléctrica.</p> <p><b>VIERNES:</b> En la mañana y tarde, cielo cubierto y precipitaciones entre ligeras y moderadas, las más importantes en Chocó, Valle del Cauca y Cauca. En la noche lluvias entre moderadas y fuertes sobre el litoral, probablemente con actividad eléctrica.</p>
INSULAR PACÍFICA	<p><b>JUEVES:</b> En el transcurso de la jornada se estima cielo mayormente cubierto con precipitaciones entre ligeras y moderadas en Gorgona y Malpelo.</p> <p><b>VIERNES:</b> Cielo nublado con lluvias entre moderadas y fuertes en Gorgona y lluvias ligeras en Malpelo.</p>
OCÉANO PACÍFICO	<p><b>JUEVES:</b> Se espera cielo nublado con lluvias moderadas, principalmente en el Centro y Norte del área Marítima incluidos sectores aledaños al litoral.</p> <p><b>VIERNES:</b> Condiciones de cielo nublado y lluvias entre moderadas y fuertes hacia el Norte y Centro, no se descarta actividad eléctrica.</p>
ORINOQUIA	<p><b>JUEVES:</b> Durante la mañana se prevé cielo parcialmente cubierto con lluvias entre moderadas a fuertes en Vichada, Arauca y Casanare. En la tarde y noche se espera un incremento de la nubosidad con precipitaciones, las más fuertes en Vichada y Arauca, Casanare inclusive acompañadas de actividad eléctrica, y lluvias moderadas en el Meta.</p> <p><b>VIERNES:</b> Cielo parcialmente nublado y lluvias de variada intensidad, especialmente en Vichada y Arauca. En la noche se estiman lluvias entre moderadas y fuertes, las más intensas en Vichada, Arauca y Meta, no se descarta actividad eléctrica.</p>
AMAZONICA	<p><b>JUEVES:</b> En la mañana se espera cielo parcialmente cubierto y predominio de tiempo seco en gran parte de la región, excepto en sectores de Guainía, Vaupés, Caquetá y Oriente de Amazonas, con lluvias ligeras dispersas. En la tarde y noche incremento de la nubosidad con precipitaciones moderadas principalmente en sectores de Guaviare, Guainía, Vaupés y Amazonas.</p> <p><b>VIERNES:</b> Cielo entre parcialmente cubierto y cubierto durante el día. En la noche se espera incremento de la nubosidad y de las precipitaciones, especialmente en Guainía, Vaupés y Amazonas, no se descarta la presencia de actividad eléctrica.</p>

## ALERTAS VIGENTES

Para mayor información sobre el Pronóstico del Estado del Tiempo, Informes Técnicos Diarios y Comunicados Especiales, e informes de otras áreas temáticas, tales como Hidrología, Deslizamientos de Tierra e Incendios, se sugiere consultar la siguiente dirección electrónica: [www.ideam.gov.co](http://www.ideam.gov.co)

### REGIÓN CARIBE

#### ALERTA ROJA: INCENDIOS DE LA COBERTURA VEGETAL

Amenaza muy alta de ocurrencia de incendios de la cobertura vegetal en zonas de bosques, cultivos y pastos, localizados en los siguientes municipios y sectores aledaños:

**Bolívar:** Cartagena De Indias, Santa Catalina, Santa Rosa, Turbaco.

**Cesar:** Valledupar.

**La Guajira:** Uribia.

**Magdalena:** Fundación, Plato, Santa Marta.

#### ALERTA NARANJA: INCENDIOS DE LA COBERTURA VEGETAL

Amenaza **alta** de ocurrencia de incendios de la cobertura vegetal en zonas de bosques, cultivos y pastos, localizados en los siguientes municipios y sectores aledaños:

**Atlántico:** Puerto Colombia.

**Cesar:** La Paz, Manaure Balcón Del Cesar, San Diego.

**La Guajira:** Manaure, Riohacha.

**Magdalena:** Algarrobo, Sabanas De San Ángel, Sitionuevo.

**Sucre:** Chalcán, Coloso, Los Palmitos, Morroa, Ovejas, Tolú, Toluviyejo.

#### ALERTA AMARILLA: NIVELES ALTOS CUENCA BAJA DEL RÍO MAGDALENA

Los niveles para la cuenca baja del río Magdalena continúan altos, sin embargo éstos alcanzarán ya los valores más altos del primer semestre y ya comienzan a descender moderadamente, por lo que en general, no se esperan ascensos para la siguiente semana.

Se recomienda mantener monitoreo sobre los niveles del Magdalena dado que estos presentan valores altos desde el municipio de El Banco en el departamento de Magdalena hasta su desembocadura en el Mar Caribe. Se destacan los siguientes sectores:

**Bolívar:** municipios de San Felipe y El Salto, ubicados en la margen derecha del brazo de Mompox; también en los municipios de Magangué, San Pablo, Cantagallo y Hatillo de Loba (corregimientos de San Miguel y Juana Sánchez en la margen derecha de Brazo de Loba).

**Cesar:** municipio de Gamarrá, especialmente en el corregimiento de Capulco.

### REGIÓN ANDINA

#### ALERTA ROJA: INCENDIOS DE LA COBERTURA VEGETAL

Amenaza muy alta de ocurrencia de incendios de la cobertura vegetal en zonas de bosques, cultivos y pastos, localizados en los siguientes municipios y sectores aledaños:

**Boyacá:** Duitama, Firavitoba, Floresta, Nobsa, Paipa, Ráquira, Santa Rosa De Viterbo, Sogamoso, Tibasosa, Tinjacá, Toca, Tuta, Villa De Leiva.

**Cauca:** Argelia, Balboa, Bolívar, Caloto, Corinto, El Tambo, Guachené, La Sierra, Mercaderes, Miranda, Padilla, Páez (Belalcázar), Popayán, Puerto Tejada, Rosas, San Sebastián, Sotará (Paispambá), Timbio, Toribio, Villa Rica.

**Cundinamarca:** Arbeláez, Fusagasugá, Girardot, Pandi, Ricaurte, San Bernardo, Tibacuy, Viotá.

**Huila:** Aipe, Algeciras, Baraya, Campoalegre, Colombia, Hobo, Iquira, Neiva, Paicol, Palermo, Rivera, Santa María, Tello, Teruel, Tesalia, Villavieja, Yaguará.

**Nariño:** Albán (San José), Ancuyá, Arboleda (Berruecos), Belén, Buesaco, Chachagüí, Colón (Génova), Consacá, Cumbitara, El Peñol, El Tablón, El Tambo, Funes, Guachucal, Güaitarilla, Iles, Imués, La Cruz, La Florida, La Llanada, La Unión, Linares, Los Andes (Sotomayor), Mallama (Piedrancha), Nariño, Ospina, Pasto, Policarpa, Providencia, Pupiales, Samaniego, San Bernardo, San Lorenzo, San Pablo, San Pedro De Cartago (Cartago), Sandoná, Santa Cruz (Guachavés), Sapuyes, Taminango, Tangua, Túquerres, Yacuanquer.

**Norte de Santander:** Cúcuta, El Zulia, Los Patios, San Cayetano, Villa del Rosario.

**Quindío:** Armenia, La Tebaida, Montenegro, Pijao, Quimbaya, Salento.

**Santander:** Albania.

**Tolima:** Alpujarra, Alvarado, Armero (Guayabal), Ataco, Carmen De Apicalá, Chaparral, Coello, Coyaima, Cunday, Dolores, Espinal, Falán, Flandes, Guamo, Ibagué, Icononzo, Melgar, Natagaima, Ortega, Piedras, Prado, Purificación, Rioblanco, Rovira, Saldaña, San Antonio, San Luis, Suárez, Valle De San Juan, Villarrica.

**Valle del Cauca:** Buga, Caicedonia, Candelaria, Dagua, Florida, Ginebra, Guacarí, Jamundí, La Unión, Obando, Palmira, Pradera, Sevilla, Tuluá.

**Especial atención amerítan, Parque Nacional Natural Cordillera de los Picachos, Parque Nacional Natural Farallones de Cali, Parque Nacional Natural Las Hermosas y Santuario de Fauna y Flora Galeras.**

#### ALERTA NARANJA: DESLIZAMIENTOS DE TIERRA

Se pronostica amenaza moderada por deslizamientos de tierra en áreas inestables en jurisdicción de los municipios:

**Antioquia:** Abejorral, Carmen de Viboral y La Unión.

#### ALERTA NARANJA: INCENDIOS DE LA COBERTURA VEGETAL

Amenaza **alta** de ocurrencia de incendios de la cobertura vegetal en zonas de bosques, cultivos y pastos, localizados en los siguientes municipios y sectores aledaños:

**Boyacá:** Boavita, Chíquiza, El Cocuy, La Uvita, Samacá, San Miguel De Sema, Socha, Susacón.

**Caldas:** La Dorada, Manizales, Neira, Victoria.

**Cauca:** Cajibío, Caldono, Morales, Patía (El Bordo), Piendamó, Puracé (Coconuco), Silvía.

**Cundinamarca:** Anapoima, Anolaima, Apulo, Beltrán, Bituima, Cachipay, Chaguaní, Guachetá, Guaduas, Guayabal De Siquima, La Mesa, Puerto Salgar, Pulí, Quipile, San Juan De Rio Seco, Vianí, Zipacón.

**Norte de Santander:** Convención, El Zulia, Teorama.

**Quindío:** Génova.

**Santander:** Lebrija.

**Tolima:** Ambalema, Mariquita, Roncesvalles, Saldaña, Venadillo.

**Valle del Cauca:** Alcalá, Andalucía, Ansermanuevo, Buenaventura, Bugalagrande, Caicedonia, Cali, Candelaria, Cartago, El Cerrito, La Victoria, Riofrío, Roldanillo, San Pedro, Trujillo, Yotoco, Yumbo, Zarzal.

#### ALERTA NARANJA: RECOMENDACIÓN PARA VIGILANCIA DE NIVELES DE LOS RÍOS EN SECTORES DE LA ZONA DE INFLUENCIA DEL VOLCÁN NEVADO DEL RUÍZ.

Debido a variaciones en las condiciones sísmicas del Nevado del Ruíz, se recomienda especial atención a pobladores ribereños en la cuenca del río Chinchiná, ubicada en el centro-sur del departamento de Caldas. Dicha recomendación se extiende para pobladores de los municipios de Manizales, Villamaría, Neira, Palestina y Chinchiná, en el departamento de Caldas, en el recorrido de éste río (incluyendo la quebrada Molinos uno de sus principales afluentes), hasta su desembocadura en el río Cauca. La misma recomendación se hace para otros sectores en los departamentos de Caldas y Tolima, ante la posibilidad de crecientes súbitas y arrastre de materiales, principalmente en los ríos Lagunilla, Gualí, Recio y Azufrado. **Se resalta que ésta información es únicamente preventiva, ya que en el momento no se registra ninguna afectación por inundaciones o crecientes súbitas.**

Para mayor información se sugiere consultar la siguiente dirección del Observatorio de Manizales: <http://www.ingeoimas.gov.co/Manizales.aspx>

### REGIÓN ORINOQUIA

#### ALERTA ROJA: DESLIZAMIENTOS DE TIERRA

Se pronostica amenaza muy alta y alta por deslizamientos de tierra en áreas inestables en jurisdicción de los municipios:

**Casanare:** Chámeza, Recetor, Tauramena y Yopal.

**Cundinamarca:** Guayabetal.

**Meta:** Cubarral, El Calvario, Restrepo, Villavicencio, Acacias, El Castillo, El Dorado, Guamal, Lejanías y San Juanito.

#### ALERTA ROJA: INCENDIOS DE LA COBERTURA VEGETAL

Amenaza muy alta de ocurrencia de incendios de la cobertura vegetal en zonas de bosques, cultivos y pastos, localizados en los siguientes municipios y sectores aledaños:

**Meta:** La Macarena, Uribe.

#### ALERTA NARANJA: DESLIZAMIENTOS DE TIERRA

Se pronostica amenaza moderada por deslizamientos de tierra en áreas inestables en jurisdicción de los municipios:

**Norte de Santander:** Chitagá, Labateca y Toledo.

**Boyacá:** Aquitania, Cubará y Páez.

#### ALERTA AMARILLA: CRECIENTES SUBITAS EN RÍOS DEL PIEDEMONTES LLANERO

Ante la ocurrencia de lluvias en las zonas del piedemonte llanero se mantiene la recomendación por incrementos súbitos de nivel en los ríos: Humea y Cusiana. Una situación similar puede presentarse en sectores bajos del río Guatiquía (especial atención para sectores urbanos de Villavicencio).

### REGIÓN PACÍFICA

#### ALERTA NARANJA: DESLIZAMIENTOS DE TIERRA

Se pronostica amenaza moderada por deslizamientos de tierra en áreas inestables en jurisdicción de los municipios:

**Chocó:** Atrato (Yuto) y Quibdó.

**Nariño:** Barbacoas, Roberto Payán (San José) y Magüí (Payán).

**Valle del Cauca:** Buenaventura y Dagua.

## REGIÓN AMAZÓNICA

### ALERTA ROJA: INCENDIOS DE LA COBERTURA VEGETAL

Amenaza muy alta de ocurrencia de incendios de la cobertura vegetal en zonas de bosques, cultivos y pastos, localizados en los siguientes municipios y sectores aledaños:

**Caquetá:** Puerto Rico, San Vicente Del Caguán.

### ALERTA AMARILLA: NIVELES ALTOS EN EL RÍO AMAZONAS

El nivel del río Amazonas mantiene la tendencia de descenso moderado, aunque sus registros aún oscilan en el rango de altos.

## MAR CARIBE

### ALERTA AMARILLA: TIEMPO LLUVIOSO

Durante el día de hoy, en el Centro y Occidente del Caribe colombiano especialmente en el Golfo de Urabá y en el Archipiélago de San Andrés y Providencia, se presentaran condiciones lluviosas durante la jornada con precipitaciones entre moderadas a fuertes acompañadas de tormentas eléctricas y rachas de viento. Se recomienda a pescadores y usuarios de pequeñas embarcaciones consultar con las Capitanías de Puerto antes de zarpar.

### ALERTA AMARILLA: OLEAJE Y VIENTO

Para el día de hoy, se prevé que la altura del oleaje en la mayor parte del Caribe colombiano principalmente en alta mar, y que varíe entre 2 y 3 metros, con velocidades del viento entre 20 y 30 nudos (37 km/h – 54 km/h). Se recomienda a pescadores y usuarios de pequeñas embarcaciones consultar con las Capitanías de Puerto antes de zarpar.

### ALERTA AMARILLA: PLEAMAR

Hasta el 3 de junio se presentara una de las mareas astronómicas sobre el mar Caribe colombiano por lo cual se recomienda consultar con las Capitanías de puerto para las embarcaciones menores.

## OCÉANO PACÍFICO

### ALERTA AMARILLA: TIEMPO LLUVIOSO

Durante el día de hoy, en amplios sectores del Océano Pacífico colombiano, se presenten condiciones lluviosas con precipitaciones entre moderadas a fuertes acompañadas de tormentas eléctricas y rachas de viento. Se recomienda a pescadores y usuarios de pequeñas embarcaciones consultar con las Capitanías de Puerto antes de zarpar.

**ALERTA ROJA. PARA TOMAR ACCIÓN** Advierte a los sistemas de prevención y atención de desastres sobre la amenaza que puede ocasionar un fenómeno con efectos adversos sobre la población, el cual requiere la atención inmediata por parte de la población y de los cuerpos de atención y socorro. Se emite una alerta sólo cuando la identificación de un evento extraordinario indique la probabilidad de amenaza inminente y cuando la gravedad del fenómeno implique la movilización de personas y equipos, interrumpiendo el normal desarrollo de sus actividades cotidianas.

**ALERTA NARANJA. PARA PREPARARSE** Indica la presencia de un fenómeno. No implica amenaza inmediata y como tanto es catalogado como un mensaje para informarse y prepararse. El aviso implica vigilancia continua ya que las condiciones son propicias para el desarrollo de un fenómeno, sin que se requiera permanecer alerta.

**ALERTA AMARILLA. PARA INFORMARSE** Es un mensaje oficial por el cual se difunde información. Por lo regular se refiere a eventos observados, reportados o registrados y puede contener algunos elementos de pronóstico a manera de orientación. Por sus características pretéritas y futuras difiere del aviso de la alerta, y por lo general no está encaminado a alertar sino a informar.

**CONDICIONES NORMALES** La información que se suministra se encuentra dentro de los rangos normales.

°C: grados Celsius

m: metros

mm: milímetros

msnm: metros sobre nivel del mar

KPH: kilómetros por hora

GOES: Geostationary Operational Environmental Satellites (Satélite Geoestacionario Operacional Ambiental).

GOES-13 es el designado GOES-Este, localizado en 75° W sobre el ecuador geográfico.

PNN: Parque Nacional Natural

SFF: Santuario de Fauna y Flora

Ricardo LOZANO PICÓN, Director General  
Julián CORRALES, Jefe Oficina de Pronósticos y Alertas  
Juan Francisco ALAMEDA VIVEROS, Coordinador de Alertas Ambientales

\*\*\*\*\*

Profesionales en turno:  
Freddy GARRIDO, Mario MORENO, Eliana RINCON, Julie TOBON, Claudia TORRES, Mauricio TORRES, Diego SUAREZ.

Internet: <http://www.ideam.gov.co>

Correo electrónico [servicio@ideam.gov.co](mailto:servicio@ideam.gov.co) \* [alertas@ideam.gov.co](mailto:alertas@ideam.gov.co)

Carrera 10 N° 20 - 30 \*\* Piso 9, Bogotá, D.C.

Teléfono: 3421586.